

## AVALIAÇÃO DIAGNÓSTICA ESCOLAR MUNICIPAL

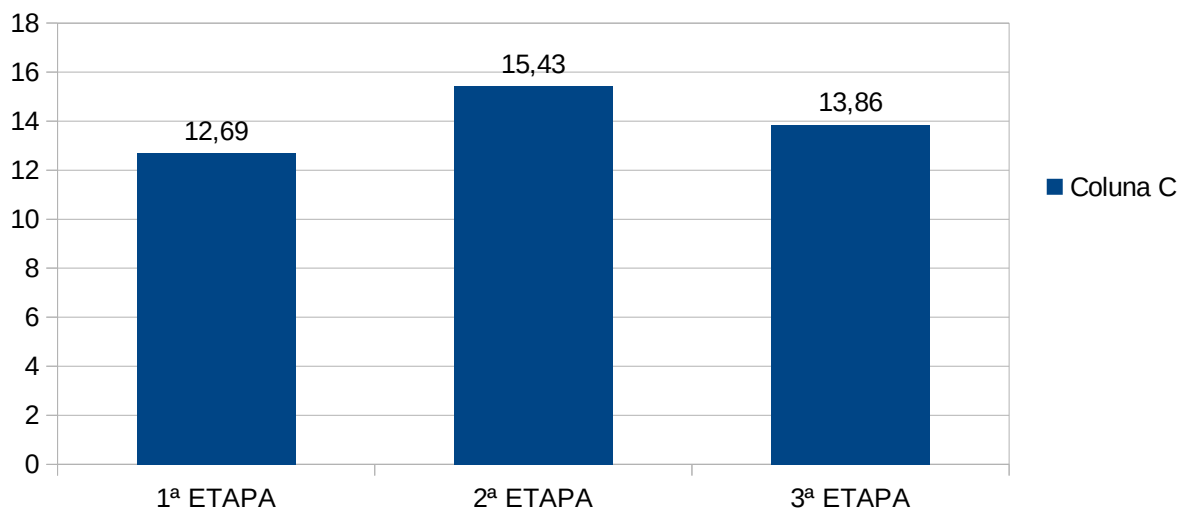
### COMPARATIVO POR MÉDIA DE ACERTOS NAS 3 ETAPAS DA AVALIAÇÃO OBJETIVA.

A média é calculada somando-se a média de cada turma por Componente Curricular e dividindo o total pelo número de turmas de todas as escolas municipais.

1º anos- Total 11 turmas

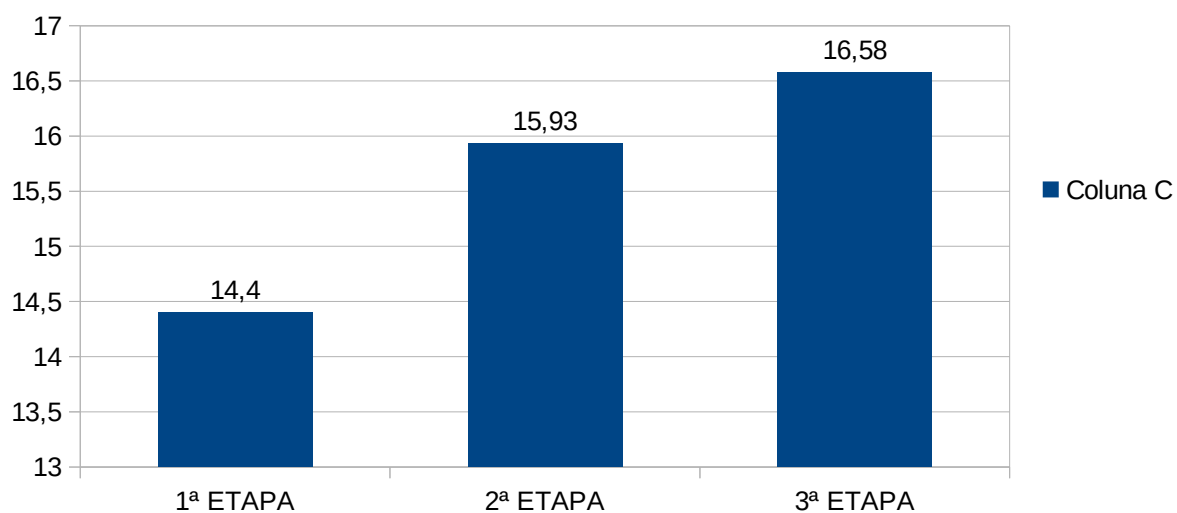
### COMPARATIVO 3 ETAPAS AVALIAÇÃO DIAGNÓSTICA

#### MÉDIA DE ACERTOS- LÍNGUA PORTUGUESA- 1º ANO



### COMPARATIVO 3 ETAPAS AVALIAÇÃO DIAGNÓSTICA

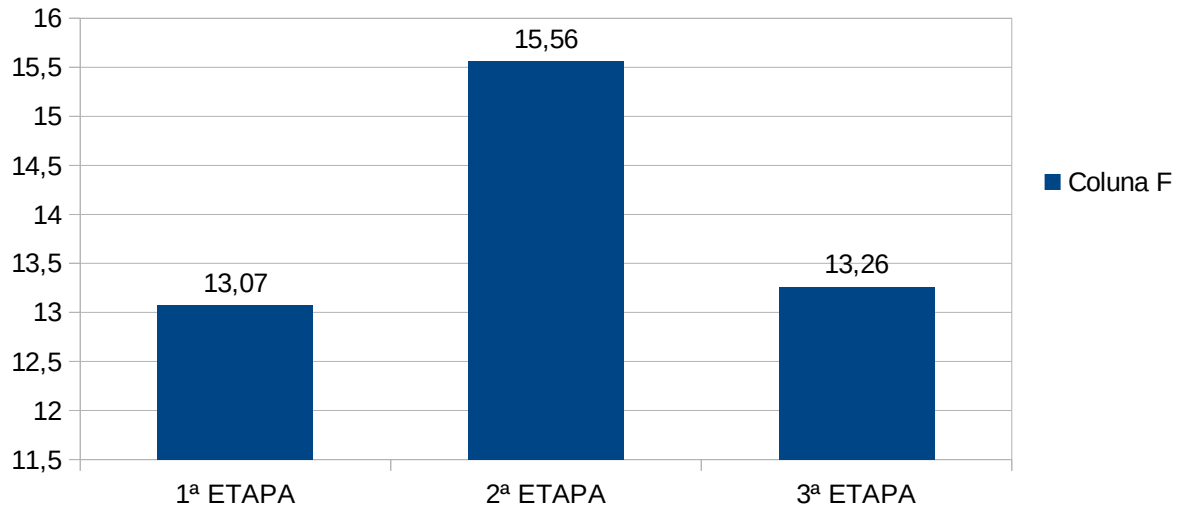
#### MÉDIA DE ACERTOS- 1º ANO- MATEMÁTICA



2º anos- Total- 9 turmas

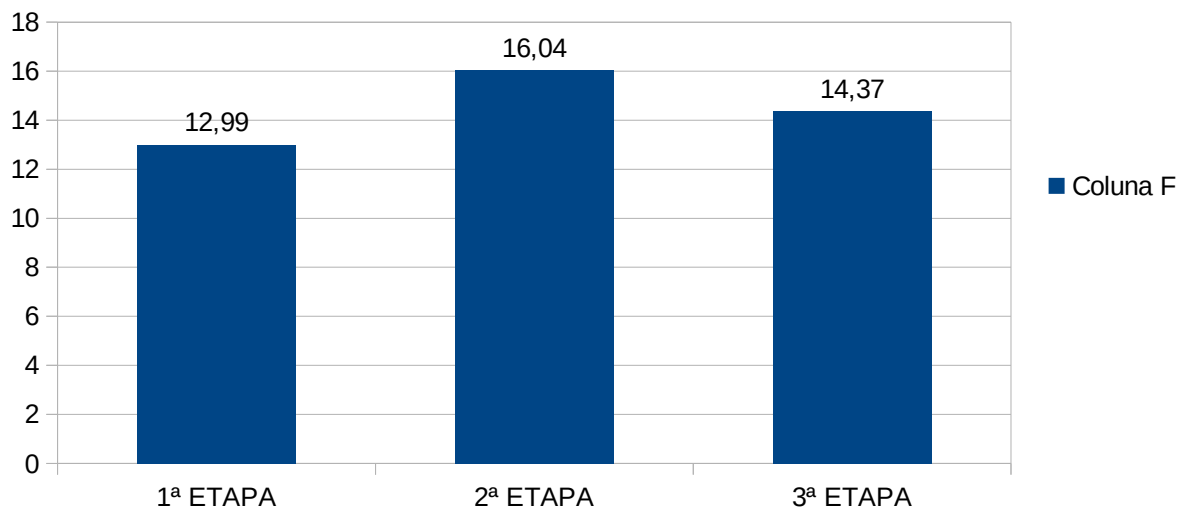
### COMPARATIVO 3 ETAPAS- AVALIAÇÃO DIAGNÓSTICA

MÉDIA DE ACERTOS- 2º ANO- LÍNGUA PORTUGUESA



### COMPARATIVO 3 ETAPAS

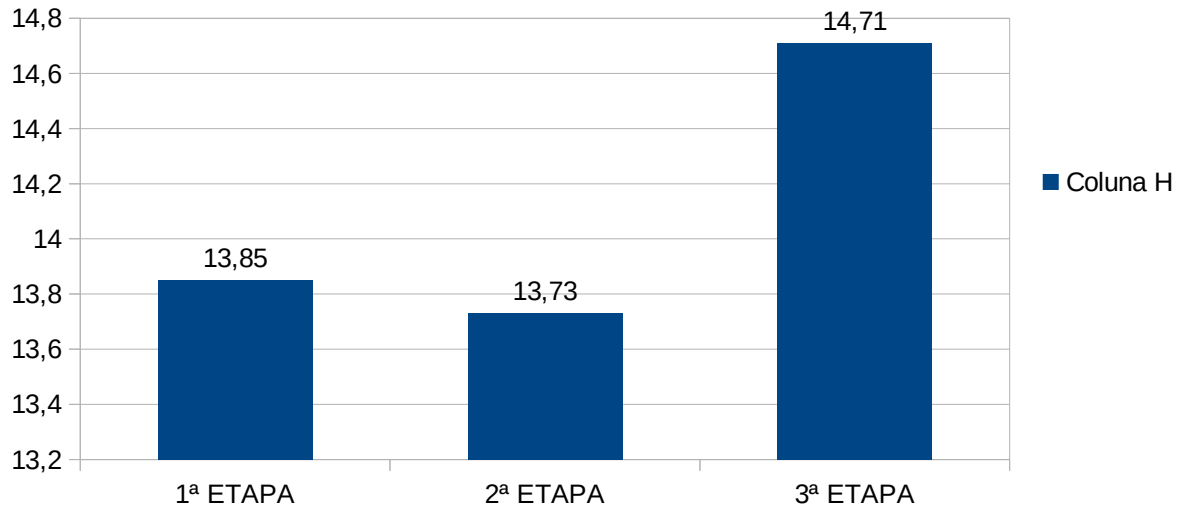
MÉDIA DE ACERTOS 2º ANO- MATEMÁTICA



3º anos- Total- 7 turmas

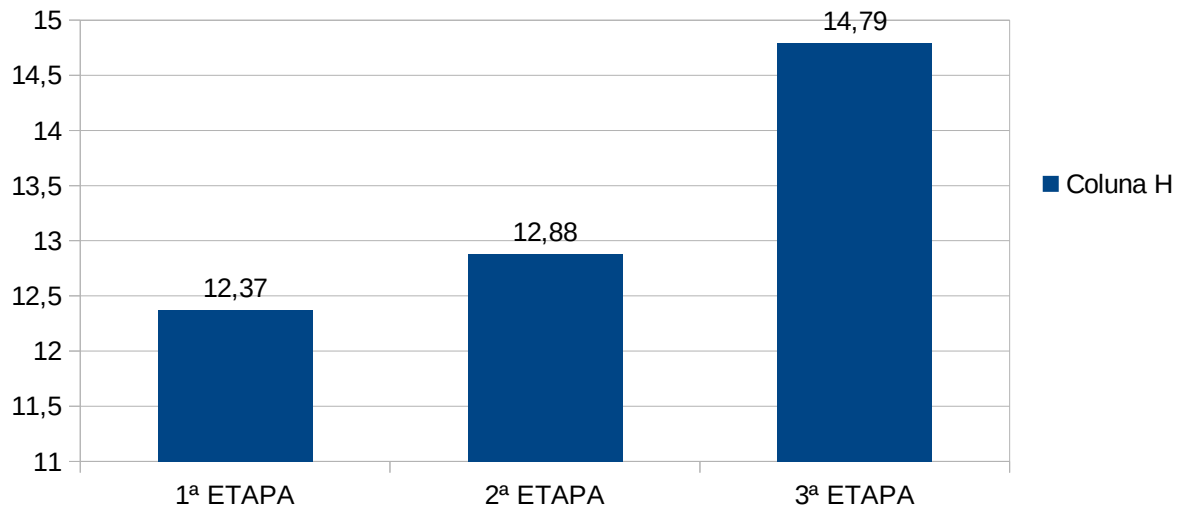
### COMPARATIVO 3 ETAPAS

MÉDIA DE ACERTOS- 3º ANO- LÍNGUA PORTUGUESA



### COMPARATIVO 3 ETAPAS

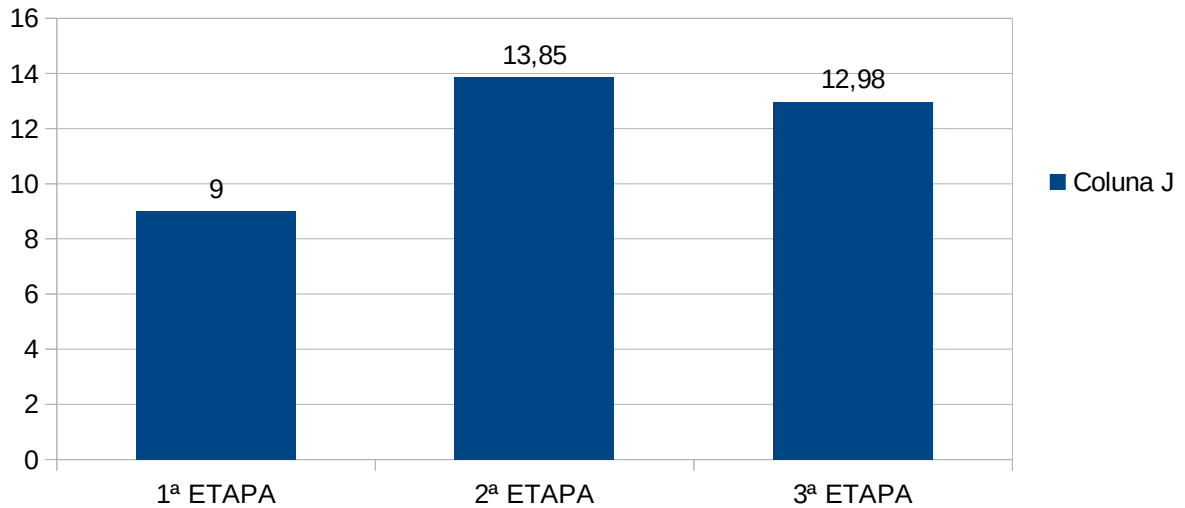
MÉDIA DE ACERTOS 3º ANO- MATEMÁTICA



4º anos- Total 9 turmas

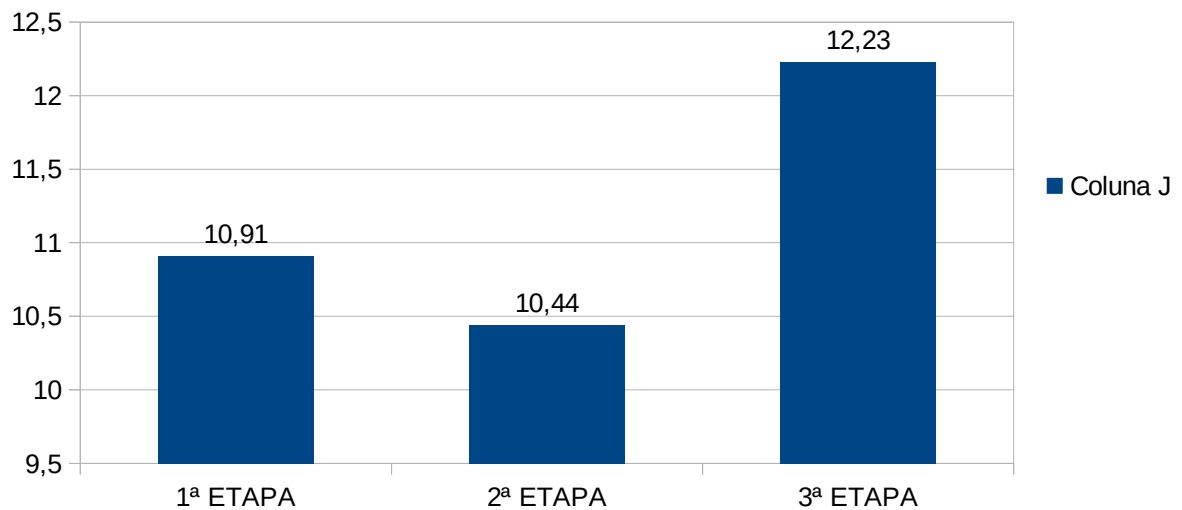
### COMPARATIVO 3 ETAPAS

MÉDIA DE ACERTOS- 4º ANO- LÍNGUA PORTUGUESA



### COMPARATIVO 3 ETAPAS

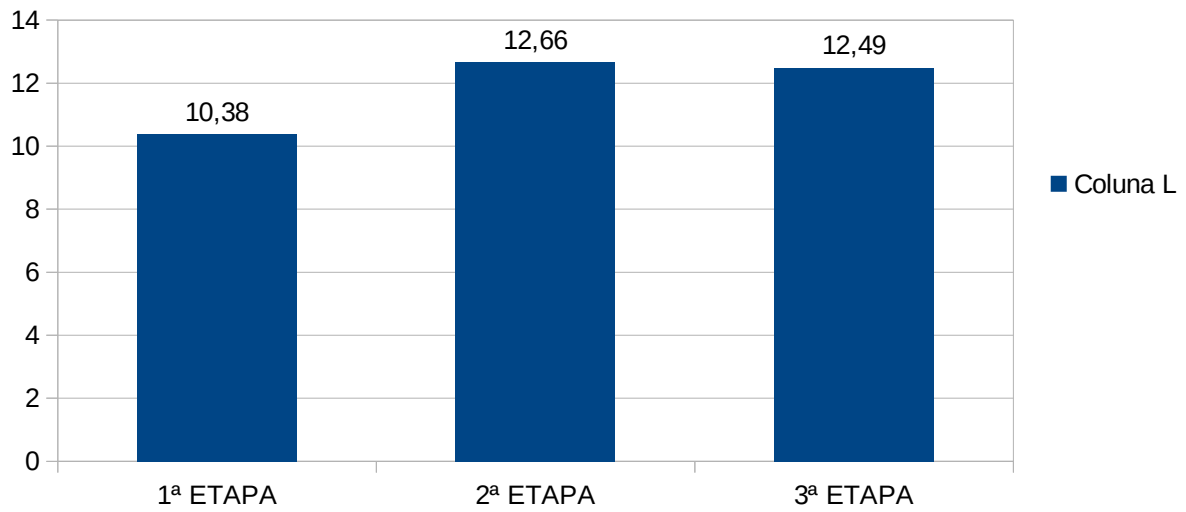
MÉDIA DE ACERTOS 4º ANO- MATEMÁTICA



5º anos- Total 7 turmas

### COMPARATIVO 3 ETAPAS

MÉDIA DE ACERTOS 5º ANO- LÍNGUA PORTUGUESA



### COMPARATIVO 3 ETAPAS

MÉDIA DE ACERTOS- 5º ANO- MATEMÁTICA

